

# BLUE HITS

GÜLTIG BIS  
31.05.2026

Unsere neuen HYDRO-DEHNSPANNFUTTER  
von ATORN finden Sie auf Seite 8.



GLEICHE KONTUR WIE BEI EINEM  
STANDARD-SCHRUMPFUTTER MIT 4,5°

Entdecken Sie SPANNENDE PRODUKTE  
zu unschlagbar GÜNSTIGEN PREISEN.

HAHN+KOLB  
GROUP



LET'S WORK TOGETHER.



**ATORN KEGELSENKER 90° HSS/HSSE TIALN Z4 EXTREM UNGLEICH GETEILT**



Zur Herstellung von Senkungen 90°. Vierschneidiges Design mit extremer Ungleichenteilung mit 3-Flächen-Schaft. Bis zu 50 % schnelleres Senken. Extrem ruhiger Lauf und optimales Senkbild ohne Rattermarken. Deutlich weniger Vorschubkraft erforderlich. 3-Flächen-Schaft verhindert das Durchdrehen im Bohrfutter.



Anwendung Nr.	Stahl (N/mm <sup>2</sup> )			Rostfreier Stahl		Alu		Messing		Bronze		Kunststoffe	Graphit G(C)FK	GG(G) GjMW	Titan-Leg.	Nickel-Leg.	Super-Leg.	Harte Werkstoffe	
	<700	<1.000	<1.300	marten.	austen.	kurz	lang	kurz	lang	kurz	lang							<55 HRC	<65 HRC
11501250-259	45	35	14	17	17	46	60	45	50	45	50	51		30	12	13	12		
11501260-269	50	40	20	22	22	50	65	50	55	50	55	55		35	18	18	18		

Werkzeugaufnahme				Zylinderschaft mit 3 Spannflächen		Oberfläche		TiAlN plus	
↓ mm	↓ mm	↓ mm	↓ mm	f Stahl 700 (mm/U)	f Stahl 1.000 (mm/U)	CL 11501... Bez.-Nr.			
10,4	2,5	6,0	50	0,12	-	250	26,00		
12,4	2,8	8,0	56	0,12	-	251	29,00		
15,0	2,9	10,0	60	0,14	-	252	32,40		
16,5	3,2	10,0	60	0,2	-	253	33,40		
19,0	3,5	10,0	63	0,2	-	254	36,20		
20,5	3,5	10,0	63	0,2	-	255	40,20		
23,0	3,8	10,0	67	0,22	-	256	47,00		
25,0	3,8	10,0	67	0,24	-	257	49,80		
31,0	4,2	12,0	71	0,24	-	258	61,00		
40,0	5,3	12,0	80	0,27	-	259	104,00		
								Stückpreis, €	

Werkzeugaufnahme				Zylinderschaft mit 3 Spannflächen		Oberfläche		TiAlN plus	
↓ mm	↓ mm	↓ mm	↓ mm	f Stahl 700 (mm/U)	f Stahl 1.000 (mm/U)	CL 11501... Bez.-Nr.			
10,4	2,5	6,0	50	-	0,12	260	28,40		
12,4	2,8	8,0	56	-	0,12	261	31,80		
15,0	2,9	10,0	60	-	0,14	262	35,60		
16,5	3,2	10,0	60	-	0,2	263	36,80		
19,0	3,5	10,0	63	-	0,2	264	39,60		
20,5	3,5	10,0	63	-	0,2	265	44,00		
23,0	3,8	10,0	67	-	0,22	266	52,00		
25,0	3,8	10,0	67	-	0,24	267	55,00		
31,0	4,2	12,0	71	-	0,24	268	67,00		
40,0	5,3	12,0	80	-	0,27	269	114,00		
								Stückpreis, €	

**AUCH ALS SET ERHÄLTlich!**



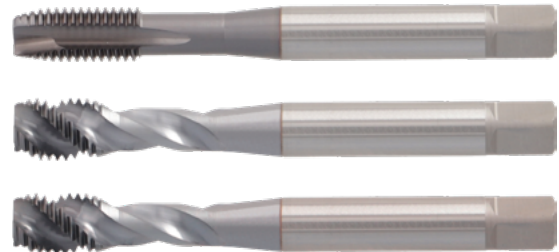
Werkzeugaufnahme		Zylinderschaft mit 3 Spannflächen	Zylinderschaft mit 3 Spannflächen
Schneidstoff		HSS	HSSE
Oberfläche		TiAlN plus	TiAlN plus
Lieferumfang	Anzahl Teile im Sortiment/ Set (STK)	CL 11501... Bez.-Nr.	CL 11501... Bez.-Nr.
10,4/12,4/16,5/20,5	4	270	272
10,4/12,4/16,5/20,5/25	5	271	273
		Satzpreis, €	

# ATORN GEWINDEBOHRER UNIMAX 45 HSSE-PM TiCN 6HX

für den universellen Einsatz bis 1.300 N/mm<sup>2</sup>










Der neu entwickelte Gewindebohrer UNIMAX 45TiCN wurde zur Herstellung von metrischen Gewinden auf CNC- oder konventionellen Maschinen in Stahl, Edelstahl, NE-Metallen, Guss und Sonderlegierungen bis 1.300 N/mm<sup>2</sup> entwickelt. Das breite Werkstoffspektrum der Geometrie sorgt für höchste Flexibilität in der Fertigung. Die extrem hohe Prozesssicherheit und Standzeiten durch den Hochleistungsschneidstoff HSSE-PM und neueste Beschichtungstechnologie.

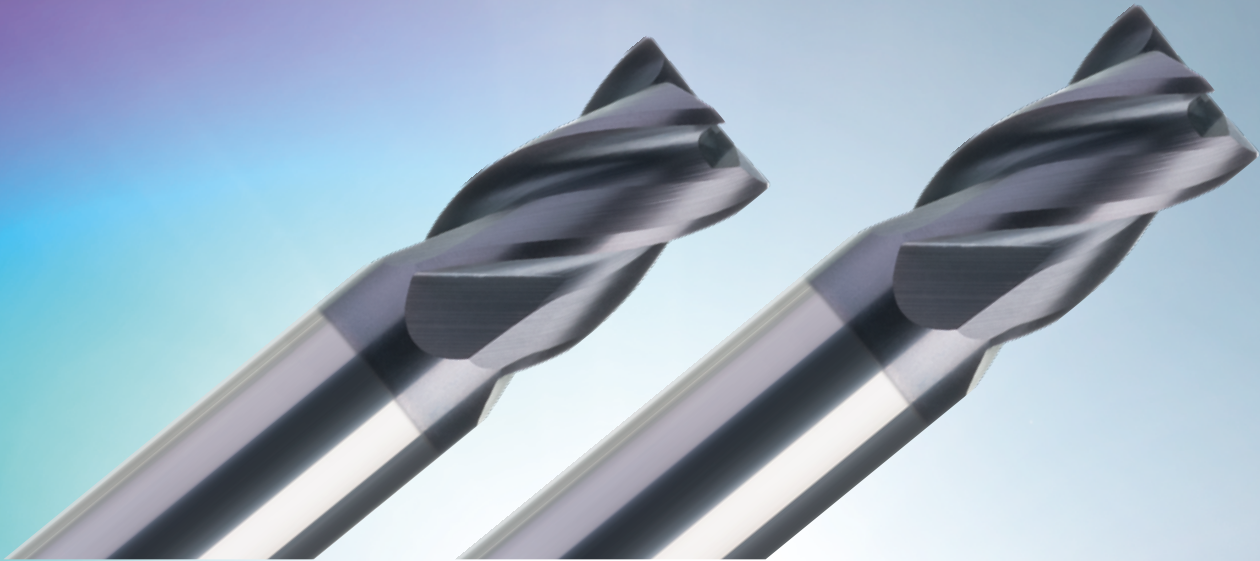


## GARANTIEREN HÖCHSTE PRODUKTIVITÄT

Anwendung	Stahl (N/mm <sup>2</sup> )			Rostfreier Stahl		Alu		Messing		Bronze		Kunststoffe	Graphit G(C)FK	GG(G) GJMW	Titan-Leg.	Nickel-Leg.	Super-Leg.	Harte Werkstoffe	
	<700	<1.000	<1.300	marten.	austen.	kurz	lang	kurz	lang	kurz	lang							<55 HRC	<65 HRC
	20	14	10	8	9	22	22	17	19	17	18	13		18	7	6	6		

							Schneidstoff		HSSE-PM		HSSE-PM		HSSE-PM	
							Oberfläche		TiCN		TiCN		TiCN	
							Tol.		6HX		6HX		6HX	
							Anschnittform		B		C		E	
							Drallwinkel		0°		45°		45° (rechts)	
							Kühlmittelzufuhr		Extern		Extern		Extern	
							DIN	CL 13000... Bez.-Nr.	24,10	010	CL 13001... Bez.-Nr.	26,80	010	CL 13003... Bez.-Nr.
M1	0,25	0,75	40	2,5	2,1	371	010	24,10	010	26,80	-	-		
M1,1	0,25	0,85	40	2,5	2,1	371	011	24,10	011	26,80	-	-		
M1,2	0,25	0,95	40	2,5	2,1	371	012	24,10	012	26,80	-	-		
M1,4	0,3	1,1	40	2,5	2,1	371	014	22,20	014	23,40	-	-		
M1,6	0,35	1,25	40	2,5	2,1	371	016	22,20	016	23,40	-	-		
M1,7	0,35	1,35	40	2,5	2,1	371	017	20,90	017	22,20	-	-		
M1,8	0,35	1,45	40	2,5	2,1	371	018	20,90	018	22,20	-	-		
M2	0,4	1,6	45	2,8	2,1	371	020	20,00	020	20,50	102	20,60		
M2,2	0,45	1,75	45	2,8	2,1	371	022	18,30	022	20,50	-	-		
M2,3	0,4	1,9	45	2,8	2,1	371	023	18,30	023	20,50	-	-		
M2,5	0,45	2,05	50	2,8	2,1	371	025	17,90	025	20,30	-	-		
M2,6	0,45	2,15	50	2,8	2,1	371	026	17,90	026	19,10	-	-		
M3	0,5	2,5	56	3,5	2,7	371	030	15,50	030	17,20	103	17,80		
M3,5	0,6	2,9	56	4	3	371	035	24,50	035	24,20	-	-		
M4	0,7	3,3	63	4,5	3,4	371	040	16,20	040	17,80	104	18,50		
M4,5	0,75	3,75	70	6	4,9	371	045	20,80	045	22,90	-	-		
M5	0,8	4,2	70	6	4,9	371	050	16,80	050	18,00	105	18,90		
M6	1	5	80	6	4,9	371	060	18,60	060	19,10	106	19,10		
M7	1	6	80	7	5,5	371	070	23,40	070	24,00	-	-		
M8	1,25	6,8	90	8	6,2	371	080	21,50	080	22,70	108	22,70		
M10	1,5	8,5	100	10	8	371	082	27,00	082	27,60	110	27,60		
M12	1,75	10,2	110	9	7	376	100	34,20	100	34,80	112	34,80		
M14	2	12	110	11	9	376	120	41,00	120	41,60	114	41,60		
M16	2	14	110	12	9	376	160	46,60	160	48,40	116	48,40		
M18	2,5	15,5	125	14	11	376	180	61,00	180	66,00	-	-		
M20	2,5	17,5	140	16	12	376	200	76,00	200	79,00	120	79,00		
M22	2,5	19,5	140	18	14,5	376	220	84,00	220	84,00	-	-		
M24	3	21	160	18	14,5	376	240	102,00	240	106,00	124	106,00		
M27	3	24	160	20	16	376	270	128,00	270	132,00	-	-		
M30	3,5	26,5	180	22	18	376	300	152,00	300	158,00	-	-		

Stückpreis, €

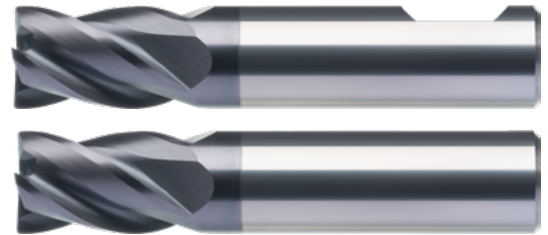


## ATORN VHM HPC/MTC-SCHAFTFRÄSER

4 Schneiden, ULTRA-beschichtet



Maximale Performance auf kleinstem Raum: Unsere extrakurzen HPC/MTC-Schaftfräser liefern höchste Stabilität und Präzision in jedem Einsatz. Dank VHM-Feinstkorn, ULTRA-Beschichtung und ungleichem Drallwinkel überzeugen sie mit weichem Schnitt, geringer Abdrängung und perfekter Kontrolle. Ideal für Schruppen, Schlichten und Nutbearbeitung auf modernen CNC-Bearbeitungszentren. Die robuste Bauweise sorgt für lange Standzeiten und zuverlässige Spitzenqualität.



Anwendung	Stahl (N/mm <sup>2</sup> )			Rostfreier Stahl		Alu		Messing		Bronze		Kunststoffe	Graphit G(C)FK	GG(G) GJMW	Titan-Leg.	Nickel-Leg.	Super-Leg.	Harte Werkstoffe	
	<700	<1.000	<1.300	marten.	austen.	kurz	lang	kurz	lang	kurz	lang							<55 HRC	<65 HRC
	190	120	90	100	90	255		255		255				145					

							Typ	N		N		
							Oberfläche	ULTRA	ULTRA			
							Werkzeugaufnahme	Zylinderschaft HA	Zylinderschaft HB			
							Toleranz Schneiden-Ø	h10	h10			
							Toleranz Schaft-Ø	h6	h6			
							Z (STK)	fz Stahl 1.000 ● (mm)	CL 16854... Bez.-Nr.	CL 16854... Bez.-Nr.		
mm	mm	mm	mm	mm	mm	F mm						
3	6	10	40	2,8	6	0,15	4	0,02	260	15,10	-	-
4	6	10	40	3,8	6	0,15	4	0,02	262	15,10	-	-
5	8	12	40	4,7	6	0,25	4	0,025	264	15,10	-	-
6	8	12	40	5,6	6	0,25	4	0,04	266	15,10	-	-
8	12	16	50	7,5	8	0,25	4	0,05	268	18,60	-	-
10	13	20	50	9,5	10	0,25	4	0,06	270	25,00	-	-
12	15	24	55	11,5	12	0,25	4	0,08	272	32,60	-	-
16	18	28	65	15,5	16	0,35	4	0,1	274	51,00	-	-
3	6	-	40	-	6	0,15	4	0,02	-	-	280	16,30
4	6	-	40	-	6	0,15	4	0,02	-	-	282	16,30
5	8	-	40	-	6	0,25	4	0,025	-	-	284	16,30
6	8	-	40	-	6	0,25	4	0,04	-	-	286	16,30
8	12	-	50	-	8	0,25	4	0,05	-	-	288	19,80
10	13	-	50	-	10	0,25	4	0,06	-	-	290	26,20
12	15	-	55	-	12	0,25	4	0,08	-	-	292	33,80
16	18	-	65	-	16	0,35	4	0,1	-	-	294	53,00

Stückpreis



## ORION® VHM HPC-SCHRUPPFRÄSER

4 Schneiden, ULTRA-PRO-beschichtet



Für maximale Zerspanungsleistung entwickelt: Unsere HPC-Schruppfräser liefern dank VHM-Feinstkorn, ULTRA-PRO-Beschichtung und ungleichem Drallwinkel eine beeindruckend ruhige Bearbeitung. Das Rundkordelprofil reduziert Schwingungen deutlich und ermöglicht höhere Vorschübe sowie größere Schnitttiefen. Ideal für die universelle, effiziente Schruppbearbeitung auf modernen CNC-Maschinen.



Anwendung	Stahl (N/mm <sup>2</sup> )			Rostfreier Stahl		Alu		Messing		Bronze		Kunststoffe	Graphit G(C)FK	GG(G) GjMW	Titan-Leg.	Nickel-Leg.	Super-Leg.	Harte Werkstoffe	
	<700	<1.000	<1.300	marten.	austen.	kurz	lang	kurz	lang	kurz	lang							<55 HRC	<65 HRC
	230	190	150	120	100			350	300	240	280			160	100	70	70		

							Typ	NR		
							Oberfläche	ULTRA PRO		
							Werkzeugaufnahme	Zylinderschaft HB		
							Toleranz Schneiden-Ø	f8		
							Toleranz Schaft-Ø	h6		
							Z (STK)	fz Stahl 1.000 ● (mm)	CL 16851... Bez.-Nr.	
3	8	13	57	2,8	6	0,1	4	0,11	330	44,00
3,5	11	17	57	3,3	6	0,1	4	0,11	331	44,00
4	11	17	57	3,8	6	0,1	4	0,11	332	44,00
4,5	13	19	57	4,3	6	0,1	4	0,11	333	44,00
5	13	19	57	4,8	6	0,1	4	0,11	334	44,00
5,5	13	19	57	5,3	6	0,1	4	0,11	335	44,00
6	13	19	57	5,8	6	0,1	4	0,11	336	44,00
7	21	25	63	6,7	8	0,2	4	0,11	337	47,00
8	21	25	63	7,7	8	0,2	4	0,11	338	47,00
9	22	30	72	8,7	10	0,2	4	0,11	339	58,00
10	22	30	72	9,7	10	0,2	4	0,11	340	58,00
11	26	36	83	10,6	12	0,3	4	0,11	341	79,00
12	26	36	83	11,6	12	0,3	4	0,11	342	79,00
14	26	36	83	13,6	14	0,3	4	0,11	343	110,00
15	36	42	92	14,5	16	0,3	4	0,11	344	128,00
16	36	42	92	15,5	16	0,3	4	0,11	345	128,00
17	36	42	92	16,5	18	0,3	4	0,11	346	150,00
18	36	42	92	17,5	18	0,3	4	0,11	347	150,00
19	41	52	104	18,5	20	0,3	4	0,11	348	190,00
20	41	52	104	19,5	20	0,3	4	0,11	349	190,00

Stückpreis, €

# ONLINE-VORFÜHRUNG

Die ideale Lösung



# ONLINE-VORFÜHRUNG

IHRE LÖSUNG FÜR MEHR EFFIZIENZ

**IHRE PRODUKTVORFÜHRUNG – JETZT ONLINE, EFFIZIENT UND PERSÖNLICH**

Warum Zeit und Kosten für Anreise verschwenden, wenn es einfacher geht? Mit unserer Online-Vorführung erleben Sie Innovation und Dienstleistungen hautnah – bequem von Ihrem Arbeitsplatz.



**Interaktiv und ortsunabhängig:** Klären Sie technische Details direkt mit unseren Experten.



**Einfach und sicher:** Ihr persönlicher Zugangslink kommt per E-Mail.



**Flexibel:** Buchen Sie Ihren Wunschtermin online – ganz nach Ihrem Zeitplan.



**JETZT TERMIN SICHERN:**  
[WWW.HAHN-KOLB.DE/ONLINE](http://WWW.HAHN-KOLB.DE/ONLINE)



## ATORN HOCHVORSCHUBFRÄSER

### für Fräsplatte XDM. 0903..

Maximale Effizienz beim Schruppen: Dieser robuste Hochvorschubfräser für XDMW/XDMT-Wendepplatten überzeugt durch eine verschleißfeste, verwickelte Ausführung mit Innenkühlung. Selbst bei großen Aufspannlängen sorgt er für vibrationsarmes Fräsen und höchste Prozesssicherheit. Mit Zahnvorschüben bis zu 3 mm steigert er die Produktivität deutlich und reduziert gleichzeitig die Fertigungszeiten. Ein ideales Werkzeug für anspruchsvolle Schruppbearbeitungen.



D (mm)	di (mm)	L3 (mm)	d (mm)	Rtheo (mm)	ap max. (mm)	Anzahl Schneiden (STK)	Geeignet für Wendeschneidplatten	CL 16026... Bez.-Nr.	Stückpreis, €
35	26	40	16	1,3	1	5	XDM. 0903..	450 272,00	
35	26	40	16	1,3	1	6	XDM. 0903..	452 300,00	
40	31	40	16	1,3	1	6	XDM. 0903..	454 304,00	
42	33	40	16	1,3	1	6	XDM. 0903..	456 328,00	
50	41	40	22	1,3	1	7	XDM. 0903..	458 364,00	
52	43	40	22	1,3	1	7	XDM. 0903..	460 378,00	
63	54	50	27	1,3	1	8	XDM. 0903..	462 396,00	
66	57	50	27	1,3	1	8	XDM. 0903..	464 396,00	
80	71	50	27	1,3	1	9	XDM. 0903..	466 444,00	



D (mm)	di (mm)	L3 (mm)	d1	Rtheo (mm)	ap max. (mm)	Anzahl Schneiden (STK)	Geeignet für Wendeschneidplatten	CL 16026... Bez.-Nr.	Stückpreis, €
16	7	28	M8	1,3	1	2	XDM. 0903..	400 180,00	
16	7	28	M8	1,3	1	3	XDM. 0903..	402 192,00	
20	11	30	M10	1,3	1	3	XDM. 0903..	404 192,00	

## ATORN FRÄSWENDEPLATTE XDMW



Bez.-Nr. 600



Bez.-Nr. 602



Bez.-Nr. 604



Bez.-Nr. 606



Bez.-Nr. 605



Bez.-Nr. 603



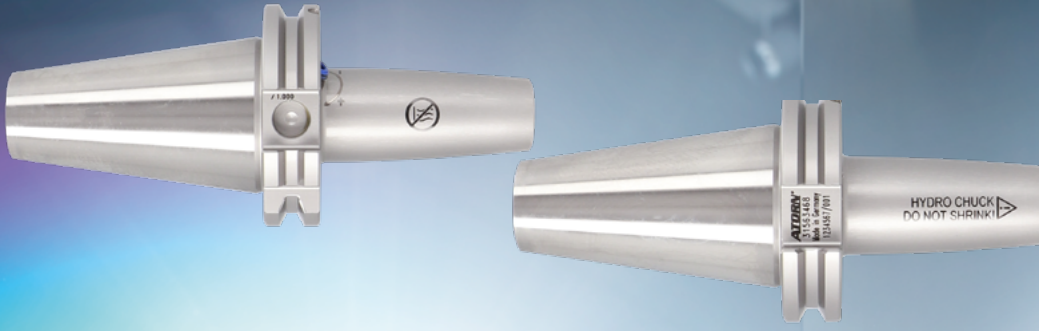
Bez.-Nr. 601



Bez.-Nr. 608

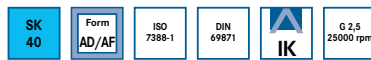
ISO-Bezeichnung	Schneidkan-tenlänge (mm)	Radius theo-retisch (mm)	Oberfläche Beschichtet		Beschichtet		Beschichtet		Beschichtet	
			Hartmetallsorte	Zu bearbeitender Werkstoff	Geeignet für Werkstoffgruppe P	Geeignet für Werkstoffgruppe M	Geeignet für Werkstoffgruppe N	Geeignet für Werkstoffgruppe K	Geeignet für Werkstoffgruppe S	Geeignet für Werkstoffgruppe H
			HC4640	Stahl   Edelstahl	HC4410	Stahl   Guss   Gehärteter Werkstoff	HC4544	Stahl   Edelstahl   Sonderlegierung	HC4415	Guss   Gehärteter Werkstoff
				●		○		○		
				○				●		
						●				○
								○		
										●
			CL 16113... Bez.-Nr.		CL 16113... Bez.-Nr.		CL 16113... Bez.-Nr.		CL 16113... Bez.-Nr.	
XDMW 0903 SR	9	1,5	600 8,70	-	602 8,80	-	603 9,80	-	608 8,80	-
XDMW 0903 SR	9	1,5	-	-	-	-	-	-	-	-
XDMT 0903 ER	9	1,5	604 8,80	-	-	-	-	-	-	-
XDMT 0903 ER	9	1,5	-	-	606 8,80	-	-	-	-	-
XDMT 0903 ER	9	2,0	605 8,90	-	-	-	-	-	-	-
XDMW 0903 SR	9	2,0	-	-	-	-	603 9,80	-	-	-
XDMW 0903 SR	9	2,0	601 8,90	-	-	-	-	-	-	-
XDMW 0903 SR	9	2,0	-	-	-	-	-	-	-	-

Stückpreis, €



## HYDRO-DEHNSPANNFUTTER (HYDRO-MAX)

nach ISO 7388-1 (DIN 69871)



### Hydro-Max SK40 – Präzision in kompakter Form

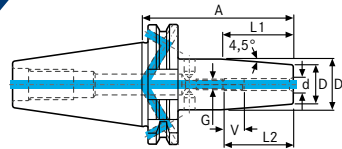
Das Hydro-Max SK40 bietet maximale Stabilität und höchste Rundlaufgenauigkeit für Reib-, Bohr- und Schlichtenwendungen.

Dank seiner hydrodehnenden Spanntechnik überzeugt es mit starker Dämpfung, hoher Drehmomentübertragung und spürbar längeren Werkzeugstandzeiten.

**Die konturgleiche Bauform zu Schrumpffuttern sorgt dafür, dass beim Wechsel von baugleichen Schrumpffuttern keinerlei Eingriff in bestehende**

**Prozesse notwendig ist** – einfach tauschen und weiterproduzieren.  
Dazu kommt maximale Flexibilität durch Reduzierhülsen und die Eignung für Kühlmitteldrücke bis 80 bar.

**Kurz gesagt:**  
Mehr Präzision. Mehr Leistung. Mehr Prozesssicherheit – ohne Prozessänderungen.



d (mm)	A (mm)	CL 23333... Bez.-Nr.	
6	80	040	360,00
8	80	041	360,00
10	80	042	360,00
12	80	043	360,00
14	80	044	360,00
16	80	045	360,00
18	80	046	360,00
20	80	047	360,00
6	120	048	466,00
8	120	049	466,00
10	120	050	466,00
12	120	051	466,00
14	120	052	466,00
16	120	053	466,00
18	120	054	466,00
20	120	055	466,00
6	160	056	570,00
8	160	057	570,00
10	160	058	570,00
12	160	059	570,00
14	160	060	570,00
16	160	061	570,00
18	160	062	570,00
20	160	063	570,00
			Stückpreis



## HYDRO-DEHNSPANNFUTTER (HYDRO-MAX)

ISO 12164 (DIN 69893)



### Hydro-Max HSK-A63 – Präzision in kompakter Form

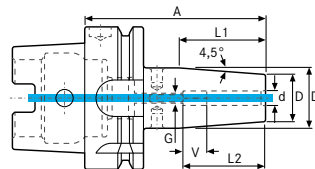
Das Hydro-Max SK40 bietet maximale Stabilität und höchste Rundlaufgenauigkeit für Reib-, Bohr- und Schlichtenwendungen.

Dank seiner hydrodehnenden Spanntechnik überzeugt es mit starker Dämpfung, hoher Drehmomentübertragung und spürbar längeren Werkzeugstandzeiten.

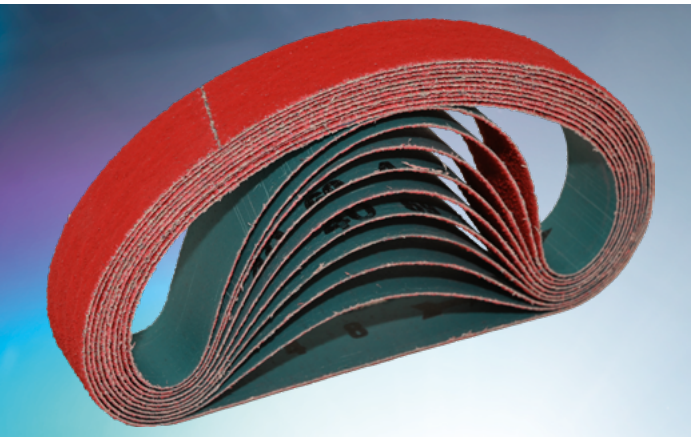
**Die konturgleiche Bauform zu Schrumpffuttern sorgt dafür, dass beim Wechsel von baugleichen Schrumpffuttern keinerlei Eingriff in bestehende**

**Prozesse notwendig ist** – einfach tauschen und weiterproduzieren.  
Dazu kommt maximale Flexibilität durch Reduzierhülsen und die Eignung für Kühlmitteldrücke bis 80 bar.

**Kurz gesagt:**  
Mehr Präzision. Mehr Leistung. Mehr Prozesssicherheit – ohne Prozessänderungen.



d (mm)	A (mm)	CL 23733... Bez.-Nr.	
6	80	060	366,00
8	80	061	366,00
10	85	062	366,00
12	90	063	366,00
14	90	064	366,00
16	95	065	366,00
18	95	066	366,00
20	100	067	366,00
6	120	068	482,00
8	120	069	482,00
10	120	070	482,00
12	120	071	482,00
14	120	072	482,00
16	120	073	482,00
18	120	074	482,00
20	120	075	482,00
6	160	076	600,00
8	160	077	600,00
10	160	078	600,00
12	160	079	600,00
14	160	080	600,00
16	160	081	600,00
18	160	082	600,00
20	160	083	600,00
			Stückpreis



## ATORN SCHLEIFBÄNDER MIT KERAMIKKORN

für den Grobschliff und Abtrag

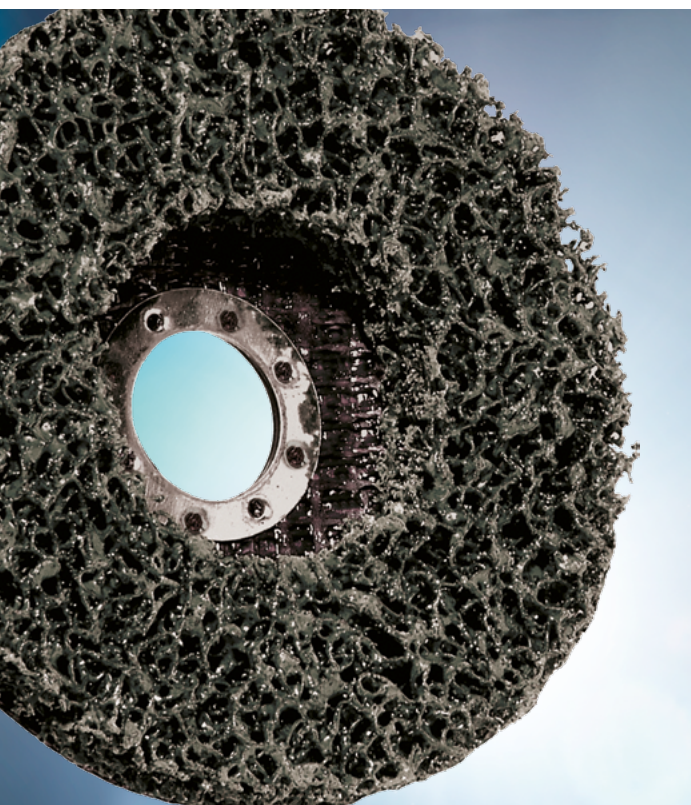
Dieses universell einsetzbare Keramik Korn-Schleifmittel ist ideal für sehr harte Oberflächen wie unlegierten Stahl, Edelstahl, Guss und Superlegierungen. Es eignet sich für Trocken- und Nassschliff sowie Anwendungen mit mittlerem bis hohem Anpressdruck.

Die Kombination aus Keramik Korn, strapazierfähigem Y-Gewebe und Top-Size-Beschichtung sorgt für eine sehr hohe Abtragsleistung, verhindert das Zusetzen und gewährleistet einen kühlen, effizienten Schliff.

Bandbreite (mm)	Bandlänge (mm)	Körnung	CL 69296... Bez.-Nr.	Stückpreis
10	330	40	020	1,04
10	330	60	026	0,92
10	330	80	027	0,90
10	330	120	028	0,90
12	457	40	029	1,00
12	457	60	031	0,96
12	457	80	032	0,94
12	457	120	033	0,94
12	520	40	038	1,04
12	520	60	039	0,98
12	520	80	040	0,96
12	520	120	041	0,96
9	533	40	042	1,04
9	533	60	043	0,98
9	533	80	044	0,98
9	533	120	045	0,98
12	533	40	046	1,04
12	533	60	047	0,98
				Stückpreis

Bandbreite (mm)	Bandlänge (mm)	Körnung	CL 69296... Bez.-Nr.	Stückpreis
12	533	80	048	0,98
12	533	120	049	0,98
30	533	40	052	1,78
30	533	60	053	1,50
30	533	80	054	1,40
30	533	120	055	1,38
13	610	40	056	1,14
13	610	60	057	1,06
13	610	80	058	1,04
13	610	120	059	1,04
30	610	40	060	1,90
30	610	60	061	1,58
30	610	80	062	1,50
30	610	120	063	1,46
35	650	40	064	2,16
35	650	60	065	1,78
35	650	80	066	1,66
35	650	120	067	1,60
				Stückpreis

Bandbreite (mm)	Bandlänge (mm)	Körnung	CL 69296... Bez.-Nr.	Stückpreis
20	760	40	068	1,34
20	760	60	069	1,22
20	760	80	072	1,18
20	760	120	073	1,18
40	760	40	074	2,62
40	760	60	075	2,12
40	760	80	076	1,94
40	760	120	077	1,88
75	2.000	40	086	10,30
75	2.000	60	087	7,70
75	2.000	80	088	6,85
75	2.000	120	089	6,55
150	2.000	40	091	19,50
150	2.000	60	092	14,40
150	2.000	80	093	12,70
150	2.000	120	094	12,20
				Stückpreis



## ATORN GROBREINIGUNGSSCHEIBE

Das elastische, offen strukturierte Reinigungsschleifvlies aus synthetischen Fasern und Siliciumcarbid bietet eine hohe Abtragsleistung ohne Zusetzen. Durch das permanente Freisetzen frischer Schleifkörner entstehen gleichmäßige Ergebnisse bei kühlem Schliff. Das Vlies passt sich optimal jeder Werkstückgeometrie an, arbeitet sauber, rückstandsfrei und minimiert das Risiko von Oberflächenbeschädigungen. Zudem ist es frei von korrosionsgefährdenden Metallen.

### Technische Daten:

- Farbe: Schwarz
- Bohrungsdurchmesser: 22,23 mm

Scheiben-Ø (mm)	125	115
Drehzahl max. (U/min)	8.500	11.000
CL76098... Bez.-Nr. Stückpreis, €	211 8,35	212 6,90

## Laserliner INSPEKTIONSKAMERA VIDEOPOCKET HD DUO

Kompakte Video-Inspektionskamera zur Betrachtung und Dokumentation in schwer zugänglichen Bereichen. Highlights sind die zusätzliche 90-Grad-Seitkamera plus Splitscreenmodus, um gleichzeitig nach vorne und zur Seite zu schauen. Vorteilhaft bei der Betrachtung von Gewinden, Querbohrungen, Nuten, usw. Weiter können über die Bildvergleichsfunktion Unterschiede zwischen Ist und Soll geprüft werden.

### Lieferung:

mit TopClips, 8 GB Micro-SD-Karte, Batterien (4x AA), im Koffer

### Hinweis:

Unterstützt Micro-SD-Karten bis max. 32 GB

### Technische Daten:

- Kamerakopfdurchmesser: 5,5 mm
- Kabellänge: 1 m
- Ausführung Sonde: Flexibel | Zusätzlicher Seitblick
- Blickrichtung: 0 Grad
- Blickrichtung 2: 90 Grad
- Schärfebereich min./max.: 30–80 mm
- Schärfebereich Seitblick min./max.: 30–80 mm
- Displayauflösung: 480 x 272 pix
- Bildschirmdiagonale: 4,3 in
- Datenübertragungsart: 1 x micro USB 3.0 | SD
- Bilddrehung: 360 Grad (2 x 180 Grad)
- Externer Speicher über SD-Karte: bis zu 32 GB
- Anzahl LED: 7
- Schutzart IP: IP 67



CL41501...

Bez.-Nr.  
Stückpreis

160  
234,00

MIT SPLITSCREEN!

## ESCHENBACH MESSLUPE 10-FACH MIT LED-BELEUCHTUNGSEINRICHTUNG

Messlupe mit LED-Beleuchtung zum Messen auf ebenen Oberflächen von z. B. kleinen Bohrungsdurchmessern, Lackschäden usw. Durch die achromatische Linse ergibt sich ein farbfehlerfreies Bild bis zum Rand. Für eine schattenfreie Ausleuchtung befindet sich die Beleuchtung direkt an der Messstelle.

### Technische Daten:

- Vergrößerung: 10-fach
- Messbereich Länge max.: 20 mm
- Skalenteilungswert: 0,1 mm
- Ausführung Linse: Achromatisch
- Werkstoff Linse: Silikat



CL41562...

Bez.-Nr.  
Stückpreis, €

011  
156,00

## PCE INSTRUMENTS INSPEKTIONSKAMERA PCE-VE 200

### für Wartung, Service und Qualitätskontrolle

Die Inspektionskamera PCE VE-200 eröffnet Ihnen klare Sicht selbst in schwer zugänglichen Bereichen. Dank ihres schlanken Kamerakopfes von 4,5 mm Durchmesser und der integrierten LED-Beleuchtung liefert sie gestochen scharfe Bilder und Videos – ideal für Maschinenbau, Automobil, Sanitär- und Heizungsbau und die gesamte Bau- und Konstruktionsbranche.

### Technische Daten:

- Kamerakopfdurchmesser: 4,5 mm
- Kabellänge: 1 m
- Datenübertragungsart: 1 x micro USB 3.0 | SD
- Bilddrehung: 360 Grad (2 x 180 Grad)
- Anzahl LED: 6
- Zoom: bis 4-fach
- Blickrichtung: 90 Grad
- Kameraauflösung: 640 x 480 pix
- Auflösung Videofunktion: 640 x 480 AVI
- Auflösung Bildfunktion: 1.600 x 1.200 JPEG



CL41453...

Bez.-Nr.  
Stückpreis, €

022  
340,00



### ATORN 3-PUNKT-INNENMESSSCHRAUBEN

3-Punkt-Innenmessschrauben zum Messen von Durchgangsbohrungen sowie kurzen Zentrieransätzen. Die Ableseteile sind blendfrei mattverchromt, die Messflächen bestehen aus gehärtetem Stahl. Eine Friktionskupplung sorgt für eine gleichbleibend wiederholbare Messkraft.

**Technische Daten:**

- Steigung Messspindel: 0,5 mm



Messbereich Länge min./max. (mm)	6-8	8-10	10-12	12-16	16-20	20-25	25-30	30-40	40-50	50-60	60-70	70-85	85-100	
Noniusteilung (mm)	0,001	0,001	0,001	0,001	0,001	0,005	0,005	0,005	0,005	0,005	0,005	0,005	0,005	
Messtiefe (mm)	58	58	58	64	64	68	68	76	76	79	79	97	97	
Fehlergrenze (µm)	4	4	4	4	4	4	4	4	4	5	5	5	5	
<b>CL31915...</b>	<b>Bez.-Nr.</b>	<b>306</b>	<b>308</b>	<b>310</b>	<b>312</b>	<b>316</b>	<b>320</b>	<b>325</b>	<b>330</b>	<b>340</b>	<b>350</b>	<b>360</b>	<b>370</b>	<b>385</b>
	<b>Stückpreis, €</b>	<b>368,00</b>	<b>368,00</b>	<b>368,00</b>	<b>368,00</b>	<b>390,00</b>	<b>414,00</b>	<b>422,00</b>	<b>462,00</b>	<b>462,00</b>	<b>560,00</b>	<b>570,00</b>	<b>600,00</b>	<b>610,00</b>



### ORION® EINSTELLRINGE

Nenn-Ø (mm)	8	10	12	16	20	25	30	40	50	60	70	85	100	
<b>CL32605...</b>	<b>Bez.-Nr.</b>	<b>085</b>	<b>095</b>	<b>105</b>	<b>125</b>	<b>145</b>	<b>170</b>	<b>190</b>	<b>230</b>	<b>265</b>	<b>285</b>	<b>305</b>	<b>335</b>	<b>365</b>
	<b>Stückpreis, €</b>	<b>51,00</b>	<b>51,00</b>	<b>53,00</b>	<b>58,00</b>	<b>62,00</b>	<b>65,00</b>	<b>69,00</b>	<b>78,00</b>	<b>83,00</b>	<b>112,00</b>	<b>132,00</b>	<b>196,00</b>	<b>218,00</b>



### ATORN 3D-GELENKARM SMARTPHONE/TABLETHALTER

#### mit Gussfuß oder Tisch-/Rohrklemme

Im industriellen Umfeld halten immer mehr mobile Endgeräte wie Smartphones oder Tablets Einzug. Einfache Halter kommen in der Werkstatt aber schnell an ihre Grenzen oder können nicht optimal positioniert werden. Hier kommen die bewährten ATORN 3D-Gelenkarme, nun ausgestattet mit Smartphone-/Tablet-Halter, ins Spiel. Über die mechanische, wartungsfreie Zentralklemmung können die Arme in jeder Position sicher geklemmt werden. Ein schwerer Tischfuß oder eine Tisch-/Rohr-Klemme sorgen für sicheren Halt. Bringen Sie Ihre Endgeräte mit ATORN in Position.



Aktionsradius (mm)	200	200	280	280	
Haltekraft (N)	32	32	36	36	
Größe Tischklemme (mm)	-	80 x 30 x 50	-	80 x 30 x 50	
Gussfuß (mm)	100	-	150	-	
Spannweite Halter (mm)	65-85	65-85	165-230	165-230	
Spannweite Tischklemme (mm)	-	15-40	-	15-40	
Backenbreite Halter (mm)	26	26	95	95	
<b>CL34060...</b>	<b>Bez.-Nr.</b>	<b>260</b>	<b>270</b>	<b>280</b>	<b>290</b>
	<b>Stückpreis</b>	<b>252,00</b>	<b>234,00</b>	<b>320,00</b>	<b>294,00</b>

Lieferung ohne Smartphone

## ATORN AUTOMATIK-BITHALTER 1/4"

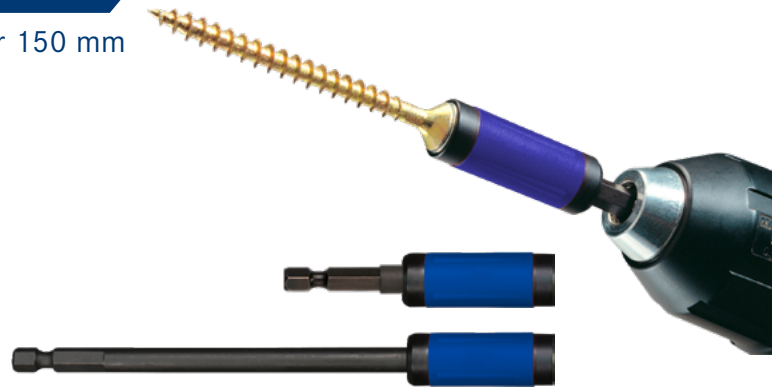
mit federgelagertem Ringmagnet, in Länge 70 oder 150 mm

Automatik-Bithalter mit federgelagertem Ringmagnet für einen sicheren Halt der Schraube. Durch die bewegliche Hülse passt sich der Bit der Tiefe des Schraubenkopfes an. Ermöglicht perfekte Schraubergebnisse ohne Festhalten der Schraube von Hand.

### Technische Daten:

- Bit-Aufnahme: 1/4-Zoll Sechskant

Länge (mm)		70	150
CL52856...	Bez.-Nr. Stückpreis	415 15,00	425 24,00



## ATORN STECKSCHLÜSSELSATZ MIT 1/4-ZOLL-SECHSKANT-ANTRIEB

6-teilig mit Magnet-Einsätzen



Mit Direktantrieb E 6.3, 1/4" - und Magnetaufnahme. Hochfeste gehärtete Einsätze für Maschinenbetätigung. Magnet hält Schraube oder Mutter sicher fest. 6-teiliger Satz mit den gängigsten Schlüsselweiten.

### Technische Daten:

- Klingenlänge: 50 mm
- Abtrieb: 7 mm | 8 mm | 3/8-Zoll | 10 mm | 12 mm | 13 mm

CL52987...	Bez.-Nr. Stückpreis, €	800 39,00
------------	------------------------	--------------



## GEDORE DREHMOMENT-SCHLÜSSEL TORCOFLEX UK MIT UMSCHALTKNARRE, EINSTELLBAR

mit Kalibrierschein, nach DIN EN ISO 6789

Verstellbarer, auslösender und robuster Rohrdrehmomentschlüssel mit Umschalt-Knarrenkopf, lackierte Stahlrohr-Konstruktion mit verchromtem Knarre, Monoskala Nm unter einem Sichtfenster mit Lupeneffekt, Absprungsystem erzeugt ein fühl- und hörbares Auslösesignal, Verriegelungsknopf im Handgriff integriert.

### Technische Daten:

- Fehlergrenze: 3 %



Abtrieb	Skalenteilungswert Drehmoment (Nm)	Drehmoment min./max.	Länge (mm)	CL 52247... Bez.-Nr.	
1/4-Zoll	0,25	1-5 Nm	224	300	110,00
1/4-Zoll	1	5-25 Nm	284	310	116,00
3/8-Zoll	1	10-50 Nm	334	320	120,00
1/2-Zoll	1	20-100 Nm	394	330	124,00
1/2-Zoll	1	40-200 Nm	485	340	128,00
1/2-Zoll	0,5	60-300 Nm	577	350	156,00
3/4-Zoll	5	80-400 Nm	686	360	300,00
3/4-Zoll	5	110-550 Nm	957	370	400,00
					Stückpreis, €

**SCANGRIP® FLEXIBLES LED-LICHTBAND ROPE LIGHT**  
INNOVATION FROM DENMARK

in drei unterschiedlichen Längen



Einfacher Direktanschluss an das Stromnetz für eine nahtlose Installation. Kosteneffiziente und vielseitige LED-Lichtbänder. Erhältlich in drei Längen: 15 m, 25 m und 50 m. EMV-zertifiziert und entspricht allen geltenden Rechtsvorschriften (EMV-Richtlinie 2014/30/EU). Mit IP 66 Schutz und Stoßfestigkeitsgrad IK07. Einsatz im Temperaturbereich von -10° bis +40 °C

**Technische Daten:**

- Schutzart IP: IP 66

Länge (m)			15	25	50
Lichtstrom (lm)			15,0	25,0	50,0
Leistung (W)			135	225	450
<b>CL56790...</b>	ROPE LIGHT 15	<b>Bez.-Nr.</b>	<b>015</b>	-	-
		<b>Stückpreis</b>	<b>140,00</b>	-	-
<b>CL56790...</b>	ROPE LIGHT 25	<b>Bez.-Nr.</b>	-	<b>025</b>	-
		<b>Stückpreis</b>	-	<b>206,00</b>	-
<b>CL56790...</b>	ROPE LIGHT 50	<b>Bez.-Nr.</b>	-	-	<b>050</b>
		<b>Stückpreis</b>	-	-	<b>400,00</b>

**ANMANN LADEGERÄT UND LADEKABEL**

Magnetkabel/Adapteranschlüsse



**Bez.-Nr. 305:** USB-Ladegerät mit USB-C Port / 20 W, intelligente Ladesteuerung schützt Endgeräte

**Bez.-Nr. 350:** Ladekabel mit flexiblem Textilmantel und Alu-Steckergewehäuse, USB-A auf 3in1 USB-C/Lightning/Micro-USB-Kabel 120 cm

**Bez.-Nr. 360:** Ladekabel mit hochwertiger Textilmantel, Power Delivery USB-C auf USB-C, 60 cm

**Bez.-Nr. 370:** Ladekabel extrem robust Leistung 60 W, USB-C auf USB-C, 120 cm, Textilmantelung magnetisch, kein Kabelsalat – klein und kompakt

**Bez.-Nr. 380:** Ladekabel 4 in 1 USB-Type-C Textilmantelung magnetisch, USB-A oder UBA-C auf USB-C oder Lightning, 120 cm

Ladestecker mit 1 USB-C Port	USB-A auf USB-C, Lightning oder Micro-USB	USB-C auf USB-C	USB-A oder USB-C auf USB-C oder Lightning
<b>CL 56829...</b> Bez.-Nr.	<b>CL 56829...</b> Bez.-Nr.	<b>CL 56829...</b> Bez.-Nr.	<b>CL 56829...</b> Bez.-Nr.
<b>305</b> <b>14,00</b>	<b>350</b> <b>16,00</b>	<b>370</b> <b>12,00</b>	<b>380</b> <b>16,00</b>
Stückpreis			

**CK PRÄZISIONS-ABISOLIERER VERSTELLBAR 0,12 BIS 1,00 MM**

mit Längenanschlag



Kompakter und präziser Drahtabisolierer für wiederholbares beschädigungsfreies Abisolieren, geeignet für PVC, PTFE und vieles andere, abgestufter Tiefenanschlag zum Abisolieren auf präzise Längen, induktionsgehärtete Stahlklingen für überragend langfristige Funktion, je Größe einstellbar auf 6 Drahtdurchmesser.

**Technische Daten:**

- Werkstoff Griff: Kunststoff

Kabel-Ø min./max.	0,12–0,40 mm	0,25–0,80 mm	0,30–1,0 mm
<b>CL53549...</b>	<b>Bez.-Nr.</b>	<b>200</b>	<b>210</b>
	<b>Stückpreis</b>	<b>45,00</b>	<b>45,00</b>
			<b>220</b>
			<b>45,00</b>

**allt EUROBEHÄLTER PROFIPLUS EUROECO, OFFEN**

400 x 300 mm und 600 x 400 mm

Diese Eurobehälter aus Polypropylen sind für den täglichen Industrie-einsatz ausgelegt: standardisiert im Europaß 400 x 300 mm und 600 x 400 mm, in verschiedenen Höhen verfügbar und damit optimal für Lager, Kommissionierung, Transport und Fertigung. Sie nutzen bestehende Logistikflächen effizient, reduzieren Leerraum und sorgen für klare, reproduzierbare Abläufe.

Der umlaufende Behälterrand erhöht die Stabilität und unterstützt ein sicheres Stapeln. Durch den verriegelnden, selbstzentrierenden Rand entsteht ein sauberes Stapelbild mit zuverlässigem Handling, auch bei häufigem Umsetzen. Glatte Innenwände ermöglichen eine schnelle, unkomplizierte Reinigung und unterstützen hygienische Standards im Betrieb.

**Technische Daten:**

- Farbe: Grau
- Werkstoff: PP – Polypropylen
- ESD-fähig: Nein
- Lebensmittelgeeignet: Nein



Bez.-Nr. 855



Bez.-Nr. 848



Bez.-Nr. 851

Außenlänge (mm)	Außenbreite (mm)	Außenhöhe (mm)	Typ	Außenlänge (mm)	Außenbreite (mm)	Außenhöhe (mm)	Tragfähigkeit (kg)	Farbe	Stapellast (kg)	CL 50100... Bez.-Nr.	Stückpreis
400	300	120	ProfiPlus EuroEco 412	400	300	120	25	Grau	300	848	6,30
400	300	170	ProfiPlus EuroEco 417	400	300	170	25	Grau	300	849	7,55
400	300	220	ProfiPlus EuroEco 422	400	300	220	25	Grau	300	850	9,25
400	300	320	ProfiPlus EuroEco 432	400	300	320	25	Grau	300	851	12,10
600	400	120	ProfiPlus EuroEco 612	600	400	120	40	Grau	400	852	10,10
600	400	170	ProfiPlus EuroEco 617	600	400	170	40	Grau	400	853	12,50
600	400	220	ProfiPlus EuroEco 622	600	400	220	40	Grau	400	854	15,30
600	400	320	ProfiPlus EuroEco 632	600	400	320	40	Grau	400	855	17,40

**allt STAPELSICHTBOXEN PROFIPLUS BOX RE**

Aus 100 % recyceltem Kunststoff

Dieses Sichtboxensystem bringt klare Struktur in Werkstatt, Montage und Lager, robust, formstabil und gemacht für den täglichen Dauereinsatz. Die offene Sichtfront macht Kleinteile sofort erreichbar, während Trennsteg, Tragegängen und Etiketten für flexible Ordnung nach Bedarf sorgen.

Temperaturbeständig von -10 bis +60 °C, mit stabilisierenden Hohlkammerprofilen am Eingriff. Sicher stapelbar dank umlaufendem Stapelrand und durchgehender Führungsschiene. Der glatte Unterboden läuft sauber auf Rollbändern, die Box bleibt widerstandsfähig gegen Harze, Laugen, Fette und Öle. Gefertigt aus 100 % recyceltem Kunststoff und kompatibel mit vielen gängigen Wand- und Ständersystemen.

**Technische Daten:**

- Lebensmittelgeeignet: Nein
- Werkstoff: PP – Polypropylen
- Temperaturbeständigkeit min.: -10 °C
- Temperaturbeständigkeit max.: +60 °C
- ESD-fähig: Nein



Bez.-Nr. 791



Bez.-Nr. 796

Volumen (l)	7,6	7,6	2,3	2,3
Breite x Tiefe x Höhe (Außenmaß in mm)	205 x 355 x 150	205 x 356 x 150	310 x 359 x 200	310 x 360 x 200
Farbe	Blau	Grau	Blau	Grau
Typ	ProfiPlus Box 4	ProfiPlus Box 4	ProfiPlus Box 5	ProfiPlus Box 5
Tragfähigkeit (kg)	25	25	35	35
Breite (mm)	205	205	310	310
Höhe (mm)	150	150	200	200
Nutzlänge (mm)	175	175	275	275
Nutzbreite (mm)	265	265	390	390
Nutzhöhe (mm)	125	125	165	165
Tiefe (mm)	355	356	359	360
Stapellast (kg)	100	100	140	140
	Farbe			
CL50100...	Blau	Bez.-Nr. 791 Stückpreis 4,28	791	Grau
				Bez.-Nr. 796 Stückpreis 9,95
CL50100...	Grau	792	4,28	796
				9,95

## ATORN ELEKTRIKER-WERKZEUGWAGEN MIT 7 SCHUBLADEN

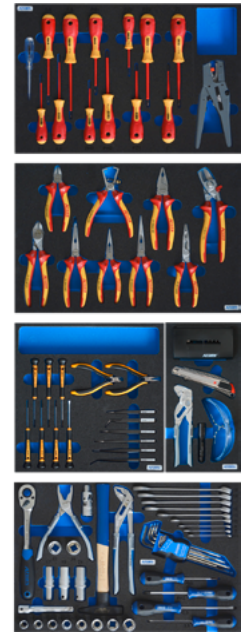
bestückt mit 114 Werkzeugen in Hartschaumeinlagen

Dieser ATORN Werkzeugwagen für Elektriker ist mehr als nur Stauraum, er ist Ihre mobile Profi-Werkstatt, gemacht für den täglichen Einsatz. Bestückt mit hochwertigen, sorgfältig ausgewählten Werkzeugen bietet er genau das, was im Arbeitsalltag zählt: präzise Zangen, isolierte Schraubendreher und ESD-Werkzeuge, zuverlässig, robust und sofort einsatzbereit. Jedes Teil hat seinen festen Platz, alles ist schnell zur Hand und optimal geschützt. So arbeiten Sie sicher, effizient und professionell, bei Installation, Wartung oder Reparatur.

### Technische Daten:

- Auszugsart: Vollauszug
- Mit Einzelauszugssperre: Ja
- Höhe: 1.020 mm
- Mit Schubladen-Einzelverriegelung: Ja
- Breite: 785 mm
- Mit SOFT-CLOSE-Schließung: Ja
- Tiefe: 518 mm
- Tragfähigkeit: 540 kg
- Anzahl Schubladen: 7 STK
- Zentralverriegelung: Ja
- Schlosstyp: Zylinderschloss
- Lochung Seitenwand: Ja

- Lochung: 10 x 10 mm
- Mit Kantenschutz: Ja
- Mit Schiebegriff: Ja
- Anzahl Bockrollen: 2 STK
- Anzahl Lenkrollen: 2 STK
- Mit Radfeststeller: Ja
- Werkstoff Rad: Vollgummi
- Raddurchmesser: 125 mm
- Werkstoff Arbeitsplatte: Kunststoff
- Werkstoff: Stahlblech
- Oberfläche: Pulverbeschichtet



Anzahl Schubladen (STK)	7		
Schubladen-Fronthöhe	5 x 80 mm   2 x 165 mm		
Schubladenbreite (Innenmaß) (mm)	522		
Schubladentiefe (Innenmaß) (mm)	398		
Tragfähigkeit pro Schublade (kg)	25		
Höhe (mm)	1.020		
Breite (mm)	785		
Tiefe (mm)	518		
	Farbe Korpus	Farbe Front	
<b>CL50538...</b>	Lichtgrau RAL 7035	Enzianblau RAL 5010	<b>Bez.-Nr.</b> 128 <b>Satzpreis, €</b> 1.900,00+



RUTSCHHEMMEND

ANTI-ERMÜDUNG

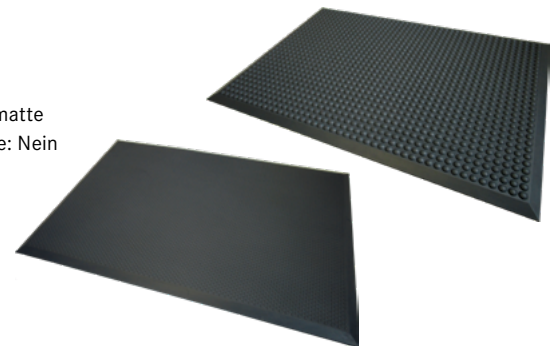
## ATORN ARBEITSPLATZMATTE FLAMMHEMMEND

1.200 x 960 mm, Oberfläche genoppt

Diese Arbeitsplatzmatte ist speziell für industrielle Arbeitsbereiche konzipiert, beispielsweise für Schweißarbeitsplätze. Mit einer Härte von 25-30 Shore bietet sie eine angenehme Dämpfung und unterstützt komfortables sowie ergonomisches Stehen über längere Zeiträume. Umlaufend abgeschrägte Kanten sorgen für eine sichere Begehrbarkeit und reduzieren die Stolpergefahr im Arbeitsbereich. Zudem erfüllt die Matte die Brandschutzklasse B1 gemäß DIN 54332/DIN 4102 und ist damit schwer entflammbar. Besonders bei langen Stehphasen entlastet sie spürbar die Rücken- und Beinmuskulatur und trägt so zu mehr Komfort und Gesundheit am Arbeitsplatz bei.

### Technische Daten:

- Werkstoff: Polyurethan
- Ausführung Matte: Einzelmatte
- Geeignet für Nassbereiche: Nein
- Antistatisch: Nein
- REACH-konform: Ja



Länge (mm)	960		1.200	
Breite (mm)	660		960	
Länge (mm)	960		1.200	
	Oberflächenstruktur	Materialstärke (mm)	Farbe	
<b>CL50225...</b>	Flach/geschlossen	13	Anthrazitgrau RAL 7016	<b>Bez.-Nr.</b> 602 <b>Stückpreis, €</b> 139,00
<b>CL50225...</b>	Noppen/geschlossen	13	Anthrazitgrau RAL 7016	<b>Bez.-Nr.</b> 604 <b>Stückpreis, €</b> 139,00
				<b>612</b> <b>259,00</b>
				<b>614</b> <b>259,00</b>



## ORION® FLÜGELTÜRENSCHRANK

mit Vollblechtüren, Höhe 1.950 mm

Der Stahlschrank bietet eine sichere und übersichtliche Aufbewahrung für Werkzeuge, Zubehör, Akten und weitere Arbeitsmaterialien. Die stabile, punktgeschweißte Stahlblechkonstruktion sorgt für Langlebigkeit, während Sicherheitsabkantungen das Verletzungsrisiko reduzieren.

Zwei verstärkte Flügeltüren mit innenliegenden Drehbolzen gewährleisten eine zuverlässige Nutzung. Vier verzinkte, im 180-mm-Raster höhenverstellbare Fachböden mit jeweils 60 kg Tragkraft ermöglichen eine flexible Innenaufteilung. Verschießbar ist der Schrank über ein Dreiregel-Sicherheitsgestänge mit Sicherheitszylinderschloss, inklusive zwei Schlüsseln.

### Technische Daten:

- Anzahl Fachböden: 4 STK
- Tragfähigkeit pro Fachboden: 60 kg
- Tragfähigkeit: 400 kg
- Mit Trennwand: Nein
- Zentralverriegelung: Ja
- Schlosstyp: Drehgriffschloss mit Dreipunkt-Verriegelung
- Werkstoff: Stahlblech
- Oberfläche: Pulverbeschichtet



			Ausführung Türe	Vollblech	Vollblech	Vollblech
			Farbe Front	Enzianblau RAL 5010	Anthrazitgrau RAL 7016	Lichtgrau RAL 7035
			Farbe Korpus	Lichtgrau RAL 7035	Lichtgrau RAL 7035	Lichtgrau RAL 7035
Breite (mm)	Tiefe (mm)	Höhe (mm)	CL 50045... Bez.-Nr.	CL 50045... Bez.-Nr.		CL 50100... Bez.-Nr.
950	450	1.950	510	239,00+	515	239,00+
			Stückpreis, €			



## ATORN DIGITAL-MIKROSKOP

mit LED-Ringlicht, mit/ohne LED-Durchlicht

Das ATORN Digital-Mikroskop bietet eine beeindruckend klare Full-HD-Liveansicht mit 60 Bildern pro Sekunde und liefert damit gestochen scharfe, farbtreue Darstellungen selbst kleinster Details. Dank der integrierten Hochgeschwindigkeits-Bildverarbeitung, schneller Autofokus-Technologie und präziser digitaler Zoomfunktionen lässt sich jedes Objekt effizient inspizieren. Durch die vollständig PC-unabhängige Arbeitsweise und smarte Messfunktionen eignet sich das Mikroskop ideal für Qualitätskontrolle, Dokumentation und effiziente Produktionsprozesse, bei denen Zuverlässigkeit und Rückverfolgbarkeit entscheidend sind.

### Technische Daten:

- Vergrößerung: 5-fach



CL41619...

Bez.-Nr.  
Stückpreis

030  
6200,00

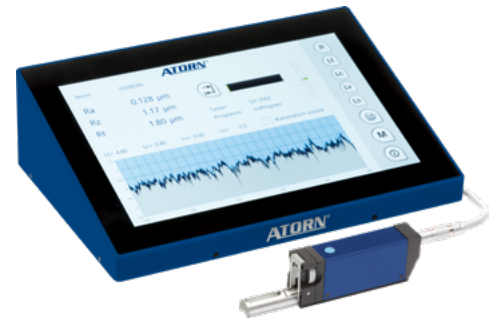
## ATORN RAUHEITSMESSGERÄT EASYROUGHNESS

mit dualer Vorschubeinheit für Gleitkufen- und Freitaster

Das ATORN Rauheitsmessgerät easyRoughness bietet präzise und vielseitige Oberflächenmessung für Werkstatt und Messraum. Die einzigartige, duale Vorschubeinheit erlaubt den Einsatz sowohl von Frei- als auch Kufentastern – und damit maximale Flexibilität für unterschiedlichste Messaufgaben in nur einem Gerät. Automatische Kalibrierung, einstellbare Messstrecken von 0,5 bis 15 mm sowie eine große Auswahl an optionalen Tastern ermöglichen hochpräzise Ergebnisse bei allen gängigen Rauheitsparametern.

### Technische Daten:

- Tastsystem: Gleitkufen-Tastsystem | Frei-Tastsystem
- Messbereich Rauheit: 350 µm | 20 µm
- Taststrecke min./max.: 0,5–15 mm
- Auflösung Rauheit: 0,001 µm | 0,01 µm
- Grenzwellenlänge: 0,08 mm | 0,25 mm | 0,8 mm | 2,5 mm
- Datenübertragungsart: USB



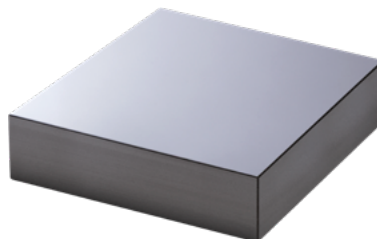
CL47105...

Bez.-Nr.  
Stückpreis, €

010  
6.850,00

## ATORN HÄRTEVERGLEICHSPLETTEN HRC

inkl. DAKKS-Kalibrierschein



Die ATORN Härtevergleichsplatten HRC stehen für höchste Qualität „Made in Germany“ und dienen als unverzichtbare Referenz für die indirekte, periodische Überprüfung der Funktionsfähigkeit von Härteprüfgeräten nach dem Prüfverfahren HRC. Durch den Einsatz von optimiertem,

homogenem Stahl gewährleisten die Platten eine außergewöhnlich geringe Messunsicherheit und maximale Wiederholgenauigkeit. Die Aufbewahrungsboxen aus recyclingfähigem Rezyklat sind umweltfreundlich ausgelegt. Ein DAKKS-Kalibrierschein rundet jede Lieferung ab.

Prüfmethode	HRC
ISO	DIN EN ISO 6508-3
Abmessung Härtevergleichsplatte	60 x 60 x 16 mm
Form	Quadratisch
Härtewert	CL 42369... Bez.-Nr.
30	032 240,00
40	034 240,00
45	035 240,00
50	036 240,00
55	037 240,00
60	038 199,00
62/63	039 240,00
	Stückpreis, €



## testo INFRAROT-THERMOMETER

### testo 830-T1 und testo 830-T2

Beide Modelle bieten dank hochwertigem Prozessor, ergonomischem Pistolendesign und beleuchtetem Display eine komfortable Einhandbedienung sowie exakte Messergebnisse in Sekundenschnelle. Zusätzlich zu den Vorteilen des testo 830-T1 verfügt das testo 830-T2 über einen 2-Punkt-Laser zur Messfleckmarkierung sowie über einen Typ-K-Anschluss für einen Temperaturfühler zur Kontaktmessung und Emissionsgrad-Bestimmung mit externem TE-Fühler.

#### Technische Daten:

- Messrate: 2 Messungen/s
- Messbereich Temperatur min./max.: -30 bis 400 °C

Modell		testo 830-T1	testo 830-T2
Anzahl Lasermarkierung		1-Punkt	2-Punkt
Optische Fokussierung		10:1	12:1
<b>CL46135...</b>	<b>Bez.-Nr.</b>	<b>250</b>	<b>260</b>
	<b>Stückpreis, €</b>	<b>69,00</b>	<b>89,00</b>



## Elma ULTRASCHALL-REINIGUNGSGERÄTE

Die Ultraschall-Reinigungsgeräte der Serie ELMASONIC EASY stehen für kraftvolle Reinigung, einfache Bedienung und höchste Zuverlässigkeit. Mit ihrer effizienten 37-kHz-Ultraschalltechnologie entfernen sie hartnäckige Verschmutzungen wie Öle, Fette, Klebereste, Polierpasten oder Flussmittel zuverlässig – ideal für Werkstätten, Labor, Industrie, Metallverarbeitung und viele weitere Anwendungen.

#### Technische Daten:

- Temperaturtoleranz Ultraschallbad: -5/+8 °C
- Singlefrequenz: 37 kHz
- Nennspannung min./max.: 220/240 V
- Arbeitstemperatur min./max.: 25 bis 80 °C



Modell	Elmasonic Easy 30H	Elmasonic Easy 40H	Elmasonic Easy 60H	Elmasonic Easy 100H	Elmasonic Easy 120H	Elmasonic Easy 180H	Elmasonic Easy 300H
Wanneninhalt max. (l)	2,7	3,9	5,9	9,5	12,9	17,8	27,5
Wannen-Innenmaße (B x T x H in mm)	220 x 120 x 95	215 x 115 x 145	280 x 130 x 145	280 x 220 x 145	275 x 215 x 195	300 x 270 x 195	475 x 270 x 195
Nutzbare Wannenvolumen (l)	1,6	2,9	4,3	6,8	10	14,2	22
Ultraschallleistung effektiv (W)	80	120	150	150	200	200	300
Ultraschall-Spitzenleistung max. (W)	320	480	600	600	800	800	1200
Heizleistung (W)	200	200	400	400	800	800	1200
Leistungsaufnahme (W)	280	320	550	550	1.000	1.000	1.500
Innen-Ø Ablaufschlauch (mm)	-	-	12	12	12	12	12
Ablaufanschluss (mm)	-	-	12	12	12	12	12
Mit Ablauf	Nein	Nein	Ja	Ja	Ja	Ja	Ja
<b>CL43691...</b>	<b>Bez.-Nr.</b>	<b>250</b>	<b>260</b>	<b>270</b>	<b>280</b>	<b>290</b>	<b>300</b>
	<b>Stückpreis, €</b>	<b>396,00</b>	<b>590,00</b>	<b>690,00</b>	<b>800,00</b>	<b>1.000,00</b>	<b>1.160,00</b>
						<b>300</b>	<b>310</b>
						<b>1.160,00</b>	<b>1.400,00</b>

### PASSENDE EINSATZKÖRBE

Korbgröße	30	40	60	100	120	180	300
Korbbreite (innen) (mm)	195	195	255	250	250	280	450
Korbtiefe (innen) (mm)	105	105	105	195	195	255	255
Korbhöhe (innen) (mm)	50	95	95	90	135	135	135
Belastung Korb max. (kg)	1	3	5	6	7	8	10
<b>CL43693...</b>	<b>Bez.-Nr.</b>	<b>610</b>	<b>615</b>	<b>620</b>	<b>630</b>	<b>635</b>	<b>645</b>
	<b>Stückpreis, €</b>	<b>45,00</b>	<b>55,00</b>	<b>65,00</b>	<b>140,00</b>	<b>140,00</b>	<b>160,00</b>
							<b>650</b>
							<b>180,00</b>



## atlas<sup>®</sup> SICHERHEITSHALBSCHUH FAST-SERIE

S1P



### Komfort, Sicherheit und Performance in jedem Schritt!

Die innovative clima-stream Technologie sorgt für eine dynamische Klimaregulierung, während das aktiv-X Funktionsfutter Feuchtigkeit aktiv ableitet – für ein dauerhaft angenehmes Fußklima. Das MPU REBOUND SYSTEM bietet zusätzliche Dämpfung und optimale Energierückgabe.

Die SRC-Rutschhemmung sorgt für sicheren Halt auf verschiedensten Untergründen. Zudem ist das Modell für orthopädische Einlagen gemäß DGUV 112-191 geeignet – für perfekten Tragekomfort nach individuellen Bedürfnissen.

### Technische Daten:

- Kategorie: II
- EN-Norm: 20345
- Geschlecht: Unisex
- Werkstoff Laufsohle: PU
- Obermaterial Schuhe: Textil
- Werkstoff Kappe: Aluminium



Modell	Größe	Farbe	CL 95261... Bez.-Nr.	
FAST 10 WHITE	36	Weiß	716	89,00
FAST 10 WHITE	37	Weiß	717	89,00
FAST 10 WHITE	38	Weiß	718	89,00
FAST 10 WHITE	39	Weiß	719	89,00
FAST 10 WHITE	40	Weiß	720	89,00
FAST 10 WHITE	41	Weiß	721	89,00
FAST 10 WHITE	42	Weiß	722	89,00
FAST 10 WHITE	43	Weiß	738	89,00
FAST 10 WHITE	44	Weiß	739	89,00
FAST 10 WHITE	45	Weiß	740	89,00
FAST 10 WHITE	46	Weiß	741	89,00
FAST 10 WHITE	47	Weiß	742	89,00
FAST 10 WHITE	48	Weiß	743	89,00
				Paarpreis

Modell	Größe	Farbe	CL 95261... Bez.-Nr.	
FAST 12 BLACK	36	Schwarz	744	89,00
FAST 12 BLACK	37	Schwarz	752	89,00
FAST 12 BLACK	38	Schwarz	753	89,00
FAST 12 BLACK	39	Schwarz	754	89,00
FAST 12 BLACK	40	Schwarz	755	89,00
FAST 12 BLACK	41	Schwarz	756	89,00
FAST 12 BLACK	42	Schwarz	757	89,00
FAST 12 BLACK	43	Schwarz	758	89,00
FAST 12 BLACK	44	Schwarz	766	89,00
FAST 12 BLACK	45	Schwarz	767	89,00
FAST 12 BLACK	46	Schwarz	768	89,00
FAST 12 BLACK	47	Schwarz	769	89,00
FAST 12 BLACK	48	Schwarz	770	89,00
				Paarpreis

Modell	Größe	Farbe	CL 95261... Bez.-Nr.	
FAST 14 GREEN	36	Grün	771	89,00
FAST 14 GREEN	37	Grün	772	89,00
FAST 14 GREEN	38	Grün	780	89,00
FAST 14 GREEN	39	Grün	781	89,00
FAST 14 GREEN	40	Grün	782	89,00
FAST 14 GREEN	41	Grün	783	89,00
FAST 14 GREEN	42	Grün	784	89,00
FAST 14 GREEN	43	Grün	785	89,00
FAST 14 GREEN	44	Grün	786	89,00
FAST 14 GREEN	45	Grün	794	89,00
FAST 14 GREEN	46	Grün	795	89,00
FAST 14 GREEN	47	Grün	796	89,00
FAST 14 GREEN	48	Grün	797	89,00
				Paarpreis

## ELTEN<sup>®</sup> SICHERHEITSHALBSCHUH WELLMAXX STREET JAMAIN XXST BLUE LOW

S3S



### Mehr Energie, mehr Komfort, mehr Sicherheit – Schritt für Schritt!

Die hochwertige Infinergy<sup>®</sup>-Zwischensohle von BASF sorgt für spürbare Energierückgabe und außergewöhnliche Dämpfung – für ein besonders dynamisches Laufgefühl. Die metallfreie Durchtrittshemmung schützt zuverlässig, ohne das Gewicht zu erhöhen.

Atmungsaktives Textilfutter und eine gepolsterte Lasche bieten zusätzlichen Komfort, während die Einlegesohle SPORTIVE ESD black für optimale Dämpfung und ein angenehmes Fußklima steht.

Zudem ist der Schuh für orthopädische Einlagen gemäß DGUV 112-191 geeignet – perfekt für individuelle Anforderungen im Arbeitsalltag.



### Technische Daten:

- Kategorie: II
- EN-Norm: 20345
- Geschlecht: Unisex
- Werkstoff Laufsohle: TPU-PU
- Obermaterial Schuhe: Veloursleder
- Werkstoff Kappe: Stahl
- Farbe: Blau

Größe	CL 95262... Bez.-Nr.	
35	467	85,00
36	468	85,00
37	469	85,00
38	470	85,00
39	471	85,00
40	472	85,00
41	473	85,00
42	474	85,00
43	475	85,00
44	476	85,00
45	477	85,00
46	478	85,00
47	479	85,00
48	198	85,00
		Paarpreis



**WERKZEUGRUCKSACK MONOLITH LT35**

Großes Innenvolumen mit 43 Werkzeugfächern, Fronttasche und Seitentaschen für Werkzeuge und Zubehör, herausnehmbare und umkehrbare Innenwand, tiefes, stabiles Bodenfach, gepolsterte Rückenlehne für mehr Komfort, großer Griff oben, wasserdichte Bodenschale, für Laptops bis 17" geeignet, Lieferung ohne Werkzeuginhalt.



CL55467...

Bez.-Nr.  
Stückpreis

100  
200,00

Besuchen Sie uns auch auf:



Änderungen und Irrtümer vorbehalten. Die Preise gelten bis 31.05.2026.  
Alle Preise verstehen sich in EUR netto zzgl. Der gesetzlichen Mehrwertsteuer. Spezialtransport: für die mit „+“ gekennzeichneten Produkte können zusätzliche Transportkosten anfallen.