



**HAHN+KOLB auf der LogiMAT 2019**

## **Ergonomische Schränke und digitale Lösungen**

**Ludwigsburg, 30. Januar 2019 – HAHN+KOLB wird auf der diesjährigen LogiMAT neue Lösungen aus dem Bereich Betriebseinrichtungen zeigen. Den Fokus legt der Werkzeug-Dienstleister und Systemlieferant auf mobile und auch speziell für Messen einsetzbare Schränke sowie eine neue Scanvorlage von OPT-I-STORE für individuelle Hartschaumeinlagen.**

Die Messe-Saison bedeutet für viele Unternehmen eine logistische Herausforderung. Materialien und Exponate müssen binnen kürzester Zeit sicher und vollständig an ihren Veranstaltungsort transportiert werden. Für die geschützte und gleichzeitig übersichtliche Aufbewahrung bietet HAHN+KOLB neue Messe-Schränke der Eigenmarke HK. Die Schränke wurden eigens für den flexiblen Einsatz außerhalb von Werk- und Betriebsstätten konzipiert, sorgen aber auch innerhalb der Betriebe für mehr Flexibilität und Einsatzmöglichkeiten. Hierzu bietet HAHN+KOLB die Schränke in unterschiedlichen Varianten und Größen an. Der Gestaltung des Innenlebens sind dabei je nach Einsatzzweck kaum Grenzen gesetzt: Schubladen und Fächer garantieren entsprechende Individualität bei der Befüllung. Für den Transport besonders schwerer Gegenstände dienen an den Fächern Sicherungsklappen aus Metall zur Verstärkung. Werden sie nicht benötigt, können sie leicht abgeschraubt und vorübergehend an der Rückseite der Schränke an dafür vorgesehenen Stellen verstaut werden. Die stabilen Schränke sind mit leichtgängigen Rollen ausgestattet und lassen sich auch befüllt problemlos bewegen. Weiterer Vorteil der HAHN+KOLB Schränke sind die einzeln abschließbaren Rollläden, die nicht nur platzsparend geöffnet werden, sondern auch Wertgegenstände am Messestand unter Verschluss halten.

### **Per Smartphone zur individuellen Hartschaumeinlage**

Mit einer neuen Scanvorlage in den Größen DIN A4 und DIN A3 ergänzt HAHN+KOLB die Lösungen rund um die Hartschaumeinlagen in der OPT-I-STORE-Software. Für den Anwender sind die Vorlagen eine kostengünstige und schnelle Variante, um individuelle Einlagen anfertigen zu lassen. Dazu legt der Nutzer einfach die Werkzeuge und Betriebsmittel entsprechend seiner Vorstellung auf die Vorlage und fotografiert sie ab – ein handelsübliches Smartphone ist dafür

HAHN+KOLB WERKZEUGE GMBH  
SCHLIEFFENSTRASSE 40  
71636 LUDWIGSBURG  
CLAUDIA GÖTZ  
TELEFON +49 (0) 7141 498-5156  
TELEFAX +49 (0) 7141 498-5194  
INTERNET [www.hahn-kolb.de](http://www.hahn-kolb.de)  
E-MAIL [presse@hahn-kolb.de](mailto:presse@hahn-kolb.de)

KONTAKT FÜR DIE REDAKTION

SYMPRA GMBH (GPRA)  
STAFFLENBERGSTRASSE 32  
70184 STUTTGART  
CHRISTOPH MILLER  
JASMIN SIEVERDING  
TELEFON +49 (0) 711-94767-0  
TELEFAX +49 (0) 711-94767-87  
INTERNET [www.sympra.de](http://www.sympra.de)  
E-MAIL [hk@sympra.de](mailto:hk@sympra.de)

**HAHN+KOLB auf  
der LogiMAT 2019**

**Halle 5  
Stand C41**



ausreichend. Die Bilder werden direkt in die Software importiert und die Hartschaumeinlage gemäß Scanvorlage gefertigt. Dabei steht ein breites Sortiment an Materialien zur Auswahl: Neben Schattenfolien bietet HAHN+KOLB auch Hartschaum LD 45 in verschiedenen Farben sowie als ESD-Ausführung an. Darüber hinaus haben die Kunden die Wahl zwischen PE Kunststoff 100 in Schwarz/Blau sowie Reinweiß und als schwarze ESD-Variante. In der neuesten Version verfügt die OPT-I-STORE-Software zudem über einen neuen Arbeitsplatten-Designer. Damit gestalten und bestellen Anwender ihre individuelle Arbeitsplatte aus FunderMax, Buche massiv oder Multiplex direkt selbst.

**Zu sehen sind diese und weitere Lösungen am Stand von HAHN+KOLB auf der LogiMAT in Stuttgart vom 19. bis 21. Februar 2019, Halle 5, Stand C41.**

#### Über HAHN+KOLB

Die HAHN+KOLB Group ist einer der weltweit führenden Werkzeug-Dienstleister und Systemlieferanten. Im Direktvertrieb verkauft das in Ludwigsburg ansässige Unternehmen national und international Zerspanungs- und Spannwerkzeuge, Mess- und Prüftechnik, Betriebseinrichtungen, allgemeine Werkzeuge, Handlingsysteme und Maschinen sowie kundenorientierte Systemlösungen. Zu den Kunden gehören unter anderem Firmen und Konzerne aus dem Maschinenbau, der Automobil-, Metall-, Elektronik- und Energiebranche. Mehr als 70.000 Produkte präsentiert der Werkzeug-Dienstleister in drei getrennten Katalogen zu den übergeordneten Themen „Werkzeuge“, „Zerspanung – Spanntechnik“ sowie „Betriebseinrichtung – Maschinen“. Das gesamte Sortiment ist auch im Onlineshop verfügbar. Im Jahr 2017 erzielte HAHN+KOLB einen Umsatz von 285 Mio. Euro. Das Unternehmen, dessen Wurzeln in das Jahr 1898 zurückreichen, beschäftigt rund 800 Mitarbeiter weltweit.

Weitere Informationen zu HAHN+KOLB finden Sie unter <http://www.hahn-kolb.de>

HAHN+KOLB WERKZEUGE GMBH  
SCHLIEFFENSTRASSE 40  
71636 LUDWIGSBURG  
CLAUDIA GÖTZ  
TELEFON +49 (0) 7141 498-5156  
TELEFAX +49 (0) 7141 498-5194  
INTERNET [www.hahn-kolb.de](http://www.hahn-kolb.de)  
E-MAIL [presse@hahn-kolb.de](mailto:presse@hahn-kolb.de)

#### KONTAKT FÜR DIE REDAKTION

SYMPRA GMBH (GPRA)  
STAFFLENBERGSTRASSE 32  
70184 STUTTGART  
CHRISTOPH MILLER  
JASMIN SIEVERDING  
TELEFON +49 (0) 711-94767-0  
TELEFAX +49 (0) 711-94767-87  
INTERNET [www.sympra.de](http://www.sympra.de)  
E-MAIL [hk@sympra.de](mailto:hk@sympra.de)

**HAHN+KOLB auf  
der LogiMAT 2019**

**Halle 5  
Stand C41**

**Bildmaterial:**

**Bild 01**



**Bild 02**



HAHN+KOLB WERKZEUGE GMBH  
SCHLIEFFENSTRASSE 40  
71636 LUDWIGSBURG  
CLAUDIA GÖTZ  
TELEFON +49 (0) 7141 498-5156  
TELEFAX +49 (0) 7141 498-5194  
INTERNET [www.hahn-kolb.de](http://www.hahn-kolb.de)  
E-MAIL [presse@hahn-kolb.de](mailto:presse@hahn-kolb.de)

**KONTAKT FÜR DIE REDAKTION**

SYMPRA GMBH (GPRA)  
STAFFLENBERGSTRASSE 32  
70184 STUTTART  
CHRISTOPH MILLER  
JASMIN SIEVERDING  
TELEFON +49 (0) 711-94767-0  
TELEFAX +49 (0) 711-94767-87  
INTERNET [www.sympra.de](http://www.sympra.de)  
E-MAIL [hk@sympra.de](mailto:hk@sympra.de)

Für die geschützte und gleichzeitig übersichtliche Aufbewahrung bietet HAHN+KOLB neue Messe-Schränke der Eigenmarke HK. Schubladen und Fächer garantieren Individualität bei der Befüllung.

**HAHN+KOLB auf  
der LogiMAT 2019**

**Halle 5  
Stand C41**

**Bild 03**

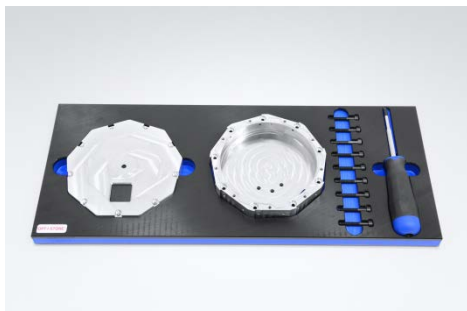


Mit den neuen Scanvorlagen von OPT-I-STORE reicht ein Smartphone aus, um individuelle Hartschaumeinlagen in DIN A4 und DIN A3 anfertigen zu lassen.



LET'S WORK TOGETHER.

**Bild 03**



In den Hartschaumeinlagen sind Werkzeuge und Betriebsmittel sicher verstaut.

**Bild 04**



HAHN+KOLB bietet ein breites Sortiment unterschiedlicher Materialien, von mehrfarbigem PE bis hin zur schwarzen ESD-Variante.

HAHN+KOLB WERKZEUGE GMBH  
SCHLIEFFENSTRASSE 40  
71636 LUDWIGSBURG  
CLAUDIA GÖTZ  
TELEFON +49 (0) 7141 498-5156  
TELEFAX +49 (0) 7141 498-5194  
INTERNET [www.hahn-kolb.de](http://www.hahn-kolb.de)  
E-MAIL [presse@hahn-kolb.de](mailto:presse@hahn-kolb.de)

KONTAKT FÜR DIE REDAKTION

SYMPRA GMBH (GPRA)  
STAFFLENBERGSTRASSE 32  
70184 STUTT GART  
CHRISTOPH MILLER  
JASMIN SIEVERDING  
TELEFON +49 (0) 711-94767-0  
TELEFAX +49 (0) 711-94767-87  
INTERNET [www.sympra.de](http://www.sympra.de)  
E-MAIL [hk@sympra.de](mailto:hk@sympra.de)

Druckfähiges Bildmaterial finden Sie zum Download unter  
[http://www.sympra.de/downloads/HK/Hahn\\_Kolb\\_LogiMAT.zip](http://www.sympra.de/downloads/HK/Hahn_Kolb_LogiMAT.zip)

**HAHN+KOLB auf  
der LogiMAT 2019**

**Halle 5  
Stand C41**